



Open zeilboten mini competitie
Banenkaart 2024 - startschip

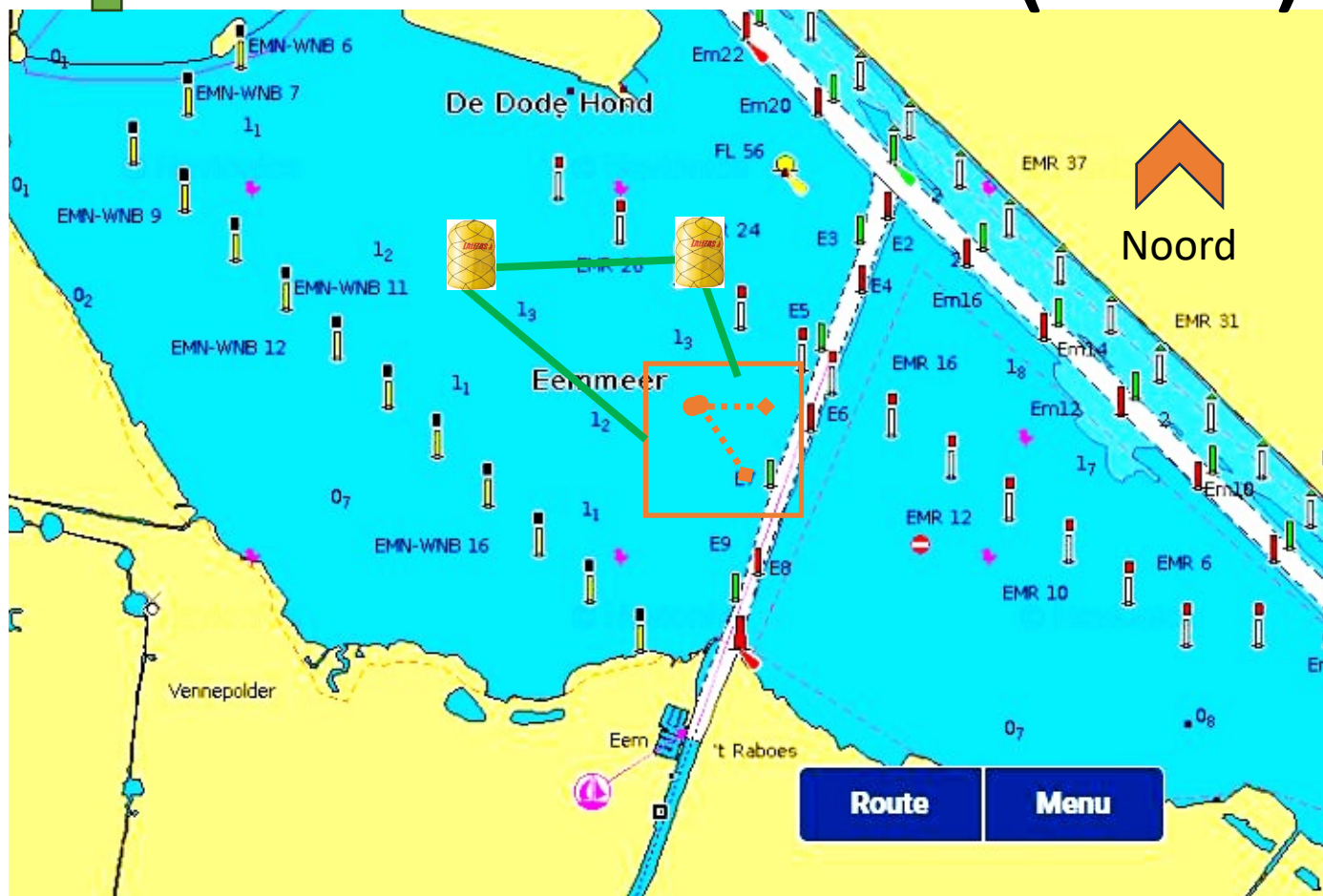
Banenkaart



Baan	Wind Richting	Start vak	Sport boei 1	Sport boei 2		Finish
1	NO+O (kort)	E7	BB	BB	Startlijn	In start richting
2	NO+O (lang)	E9	BB	BB	Startlijn	In start richting
3	W+NW	E9	SB	SB	Startlijn	In start richting
4	Z	E7	SB	SB	Startlijn	In start richting
5	O	E9	BB	BB	Startlijn	In start richting
6	ZW	E9	SB	SB	Startlijn	In start richting
7	W	E7	Rondje Dode Hond 1x (SB of BB is vrije keuze)			Tegen de start richting
8						

Deelname is op eigen risico en
de gewone vaarregels zijn van toepassing

Baan 1 – N+NO (kort)



Baan	Wind Richting	Start vak	Sport boei 1	Sport boei 2		Finish
1	NO+O (kort)	E7	BB	BB	Startlijn	In start richting

startship   Startboei (altijd binnenkant baan)
haaks op de windrichting

18:50 – motoren uit – 2x kort signaal

19:00 – Start Wedstrijd – 1x signaal

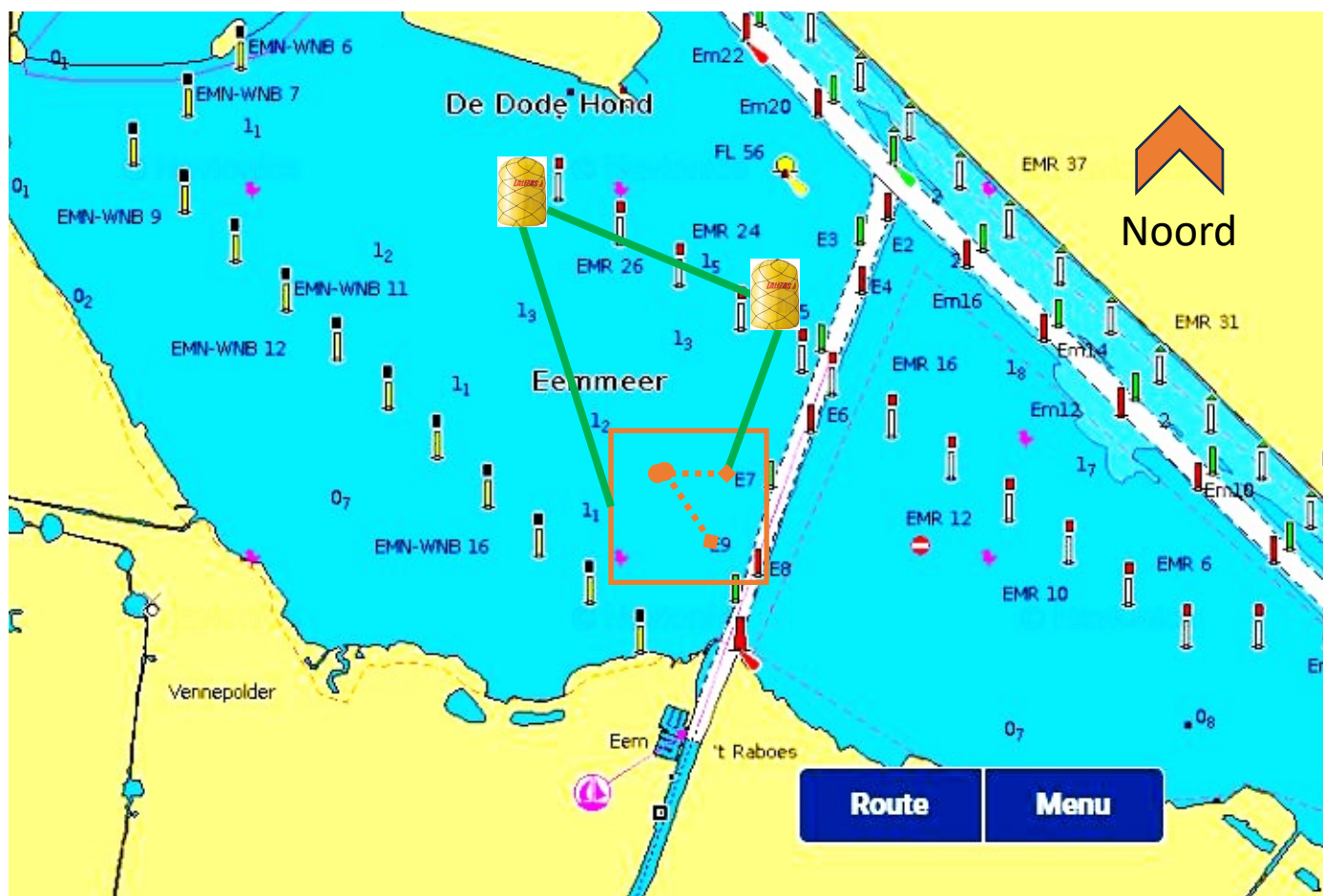
(boten die voor het signaal over
de lijn gaan moeten opnieuw starten
of krijgen DNS – Did not start)

Na 2 of 3 rondjes – toeter als boeg van de zeilboot
over de startlijn gaat

21:00 – Einde wedstrijd – lang signaal

Deelname is op eigen risico en
de gewone vaarregels zijn van toepassing

Baan 2 – N+NO (lang)



Baan	Wind Richting	Start vak	Sport boei 1	Sport boei 2		Finish
2	NO+O (lang)	E9	BB	BB	Startlijn	In start richting

startship  Startboei (altijd binnenkant baan)
haaks op de windrichting

18:50 – motoren uit – 2x kort signaal

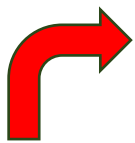
19:00 – Start Wedstrijd – 1x signaal

(boten die voor het signaal over
de lijn gaan moeten opnieuw starten
of krijgen DNS – Did not start)

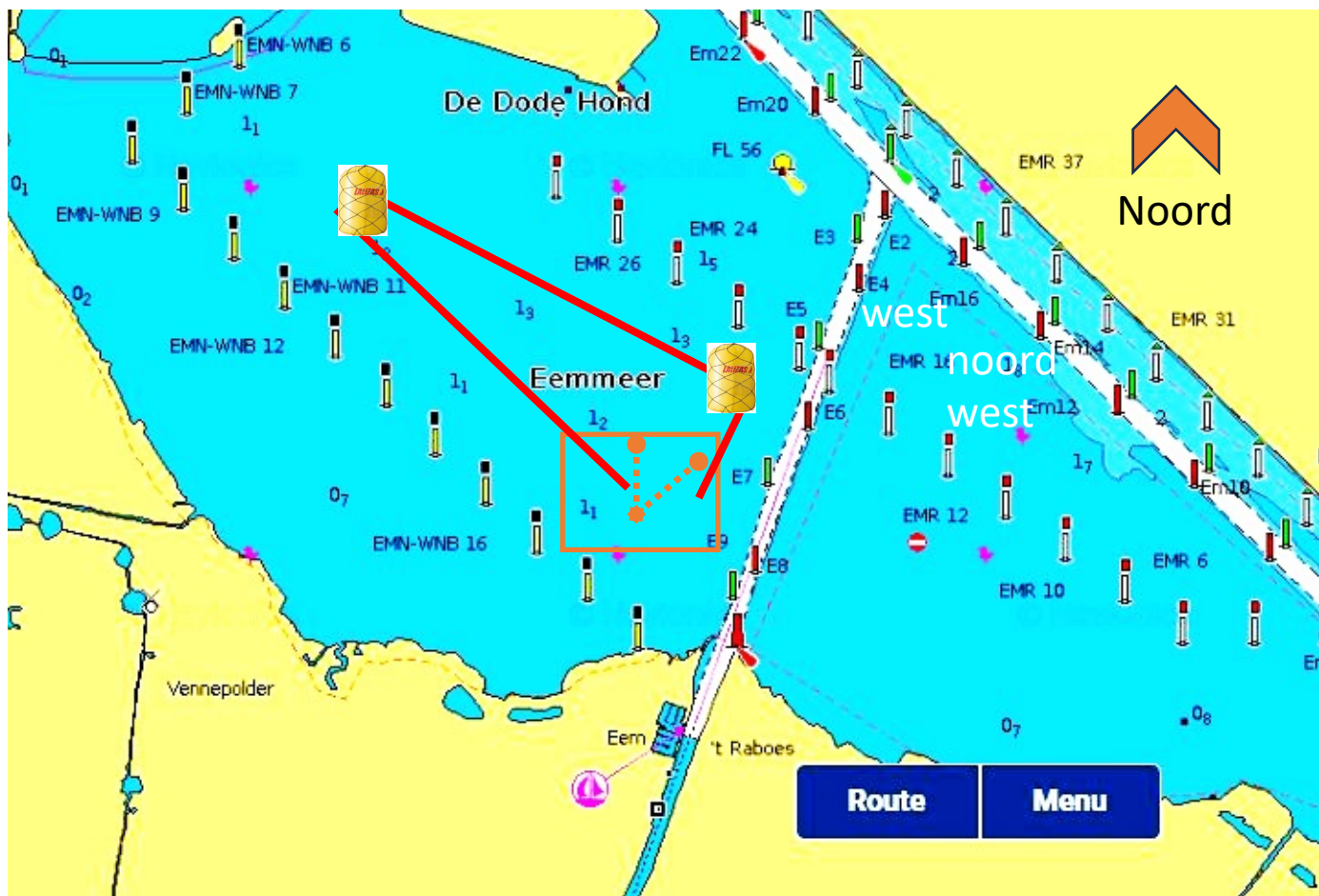
Na 2 of 3 rondjes – toeter als boeg van de zeilboot
over de startlijn gaat

21:00 – Einde wedstrijd – lang signaal

Deelname is op eigen risico en
de gewone vaarregels zijn van toepassing



Baan 3 –W+NW



Baan	Wind Richting	Start vak	Sport boei 1	Sport boei 2	3e Boei	Finish
3	W+NW	E9	SB	SB	Startlijn	In start richting

startship   Startboei (altijd binnenkant baan)
haaks op de windrichting

18:50 – motoren uit – 2x kort signaal

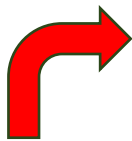
19:00 – Start Wedstrijd – 1x signaal

(boten die voor het signaal over
de lijn gaan moeten opnieuw starten
of krijgen DNS – Did not start)

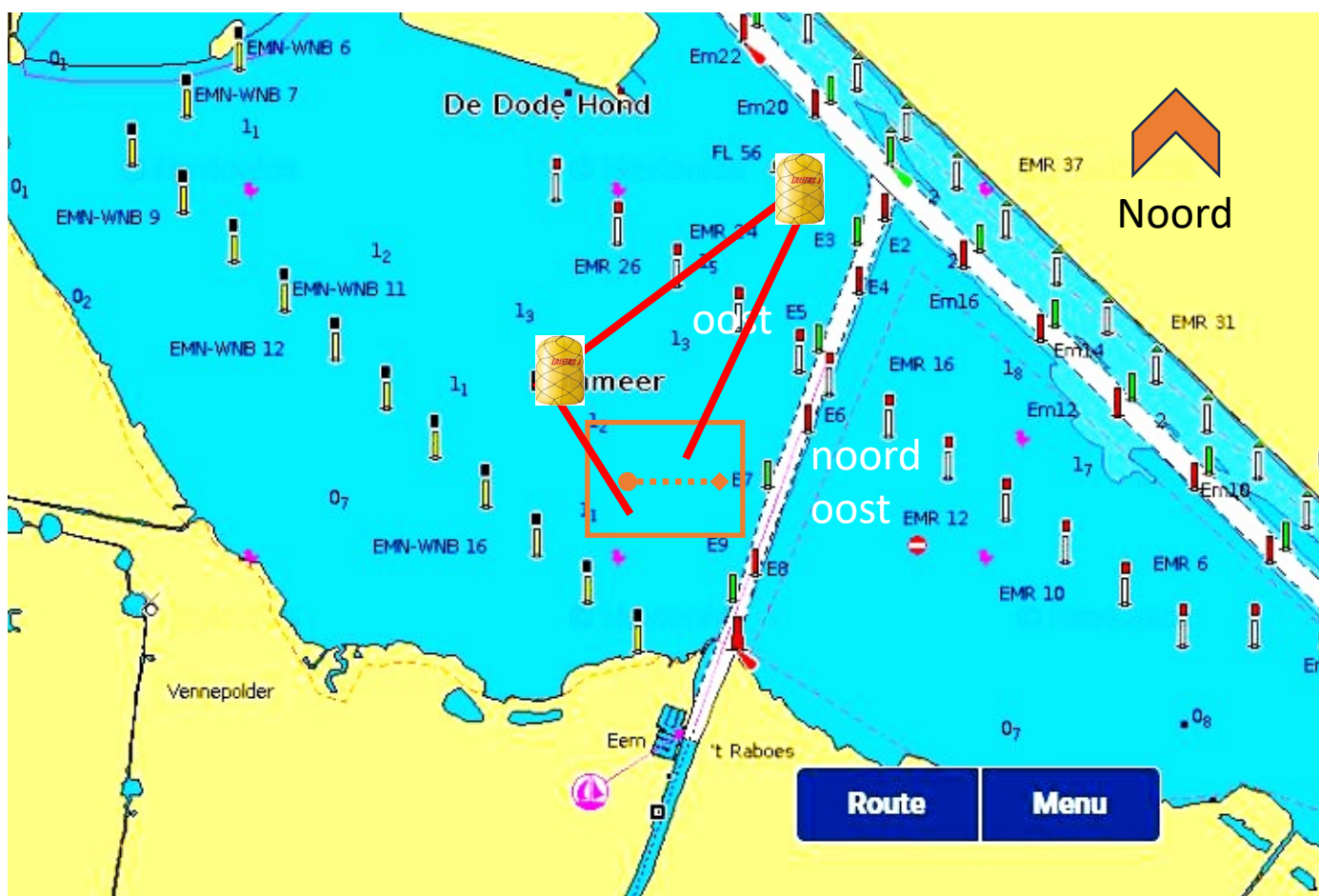
Na 2 of 3 rondjes – toeter als boeg van de zeilboot
over de startlijn gaat

21:00 – Einde wedstrijd – lang signaal

Deelname is op eigen risico en
de gewone vaarregels zijn van toepassing



Baan 4 – Z



Baan	Wind Richting	Start vak	Sport boei 1	Sport boei 2		Finish
4	Z	E9	SB	SB	Startlijn	In start richting

startship    Startboei (altijd binnenkant baan)
haaks op de windrichting

18:50 – motoren uit – 2x kort signaal

19:00 – Start Wedstrijd – 1x signaal

(boten die voor het signaal over
de lijn gaan moeten opnieuw starten
of krijgen DNS – Did not start)

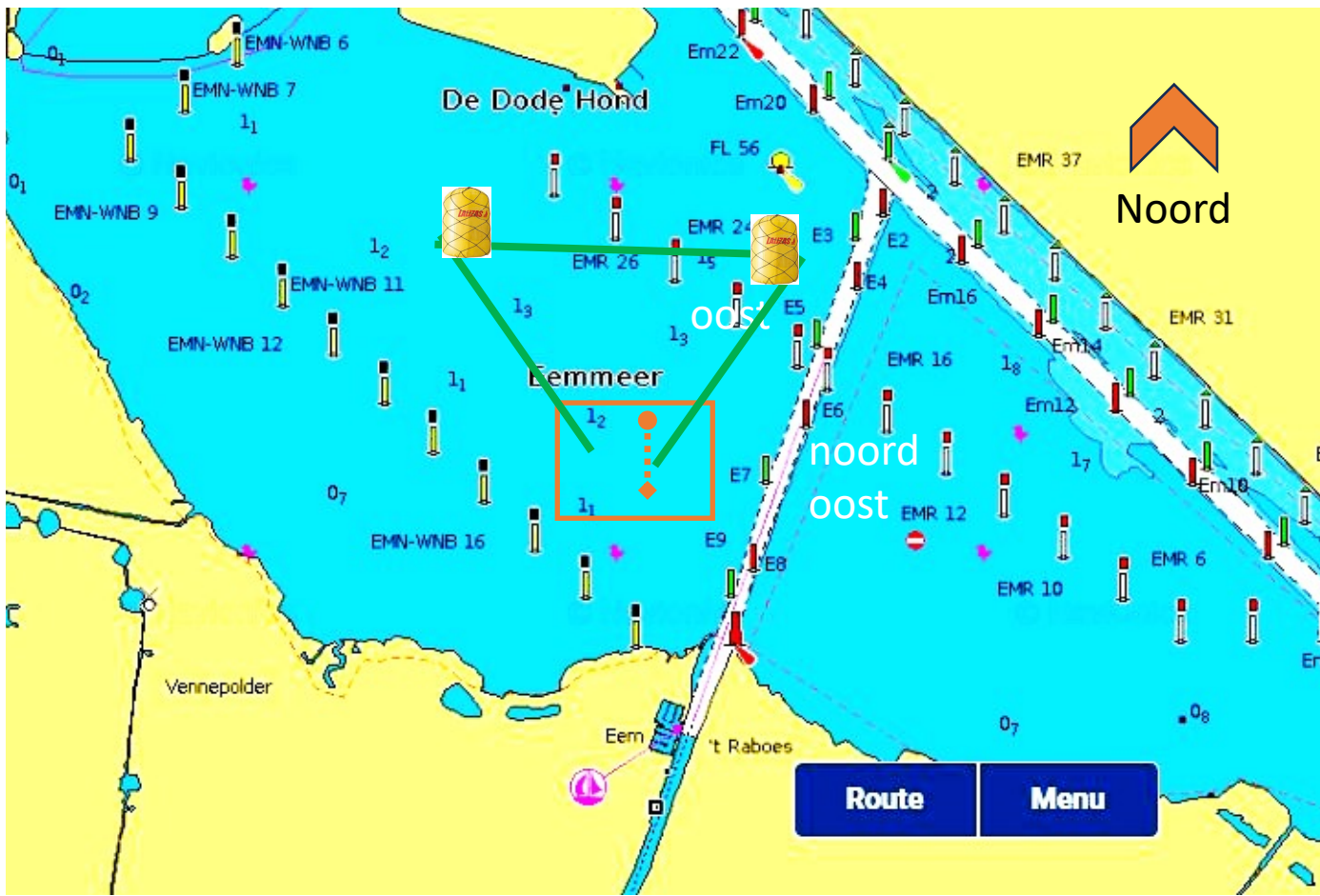
Na 2 of 3 rondjes – toeter als boeg van de zeilboot
over de startlijn gaat

21:00 – Einde wedstrijd – lang signaal

Deelname is op eigen risico en
de gewone vaarregels zijn van toepassing



Baan 5 – 0



Baan	Wind Richting	Start vak	Sport boei 1	Sport boei 2		Finish
5	O	E9	BB	BB	Startlijn	In start richting

startship  Startboei (altijd binnenkant baan)
haaks op de windrichting

18:50 – motoren uit – 2x kort signaal

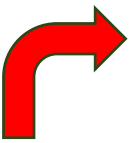
19:00 – Start Wedstrijd – 1x signaal

(boten die voor het signaal over
de lijn gaan moeten opnieuw starten
of krijgen DNS – Did not start)

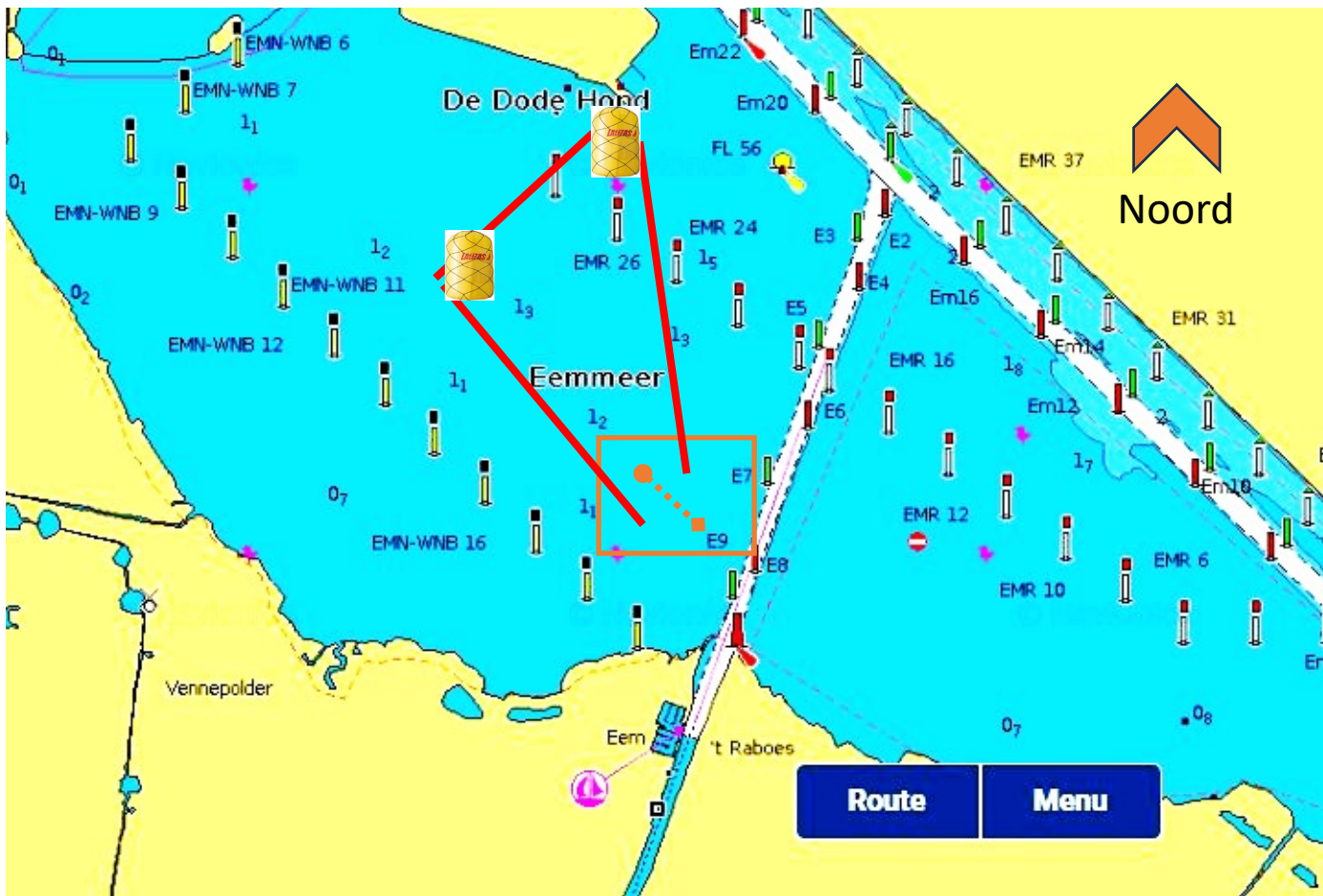
Na 2 of 3 rondjes – toeter als boeg van de zeilboot
over de startlijn gaat

21:00 – Einde wedstrijd – lang signaal

Deelname is op eigen risico en
de gewone vaarregels zijn van toepassing



Baan 6 –ZW



Baan	Wind Richting	Start vak	Sport boei 1	Sport boei 2		Finish
6	ZW	E9	SB	SB	Startlijn	In start richting

startship  Startboei (altijd binnenkant baan)
haaks op de windrichting

18:50 – motoren uit – 2x kort signaal

19:00 – Start Wedstrijd – 1x signaal

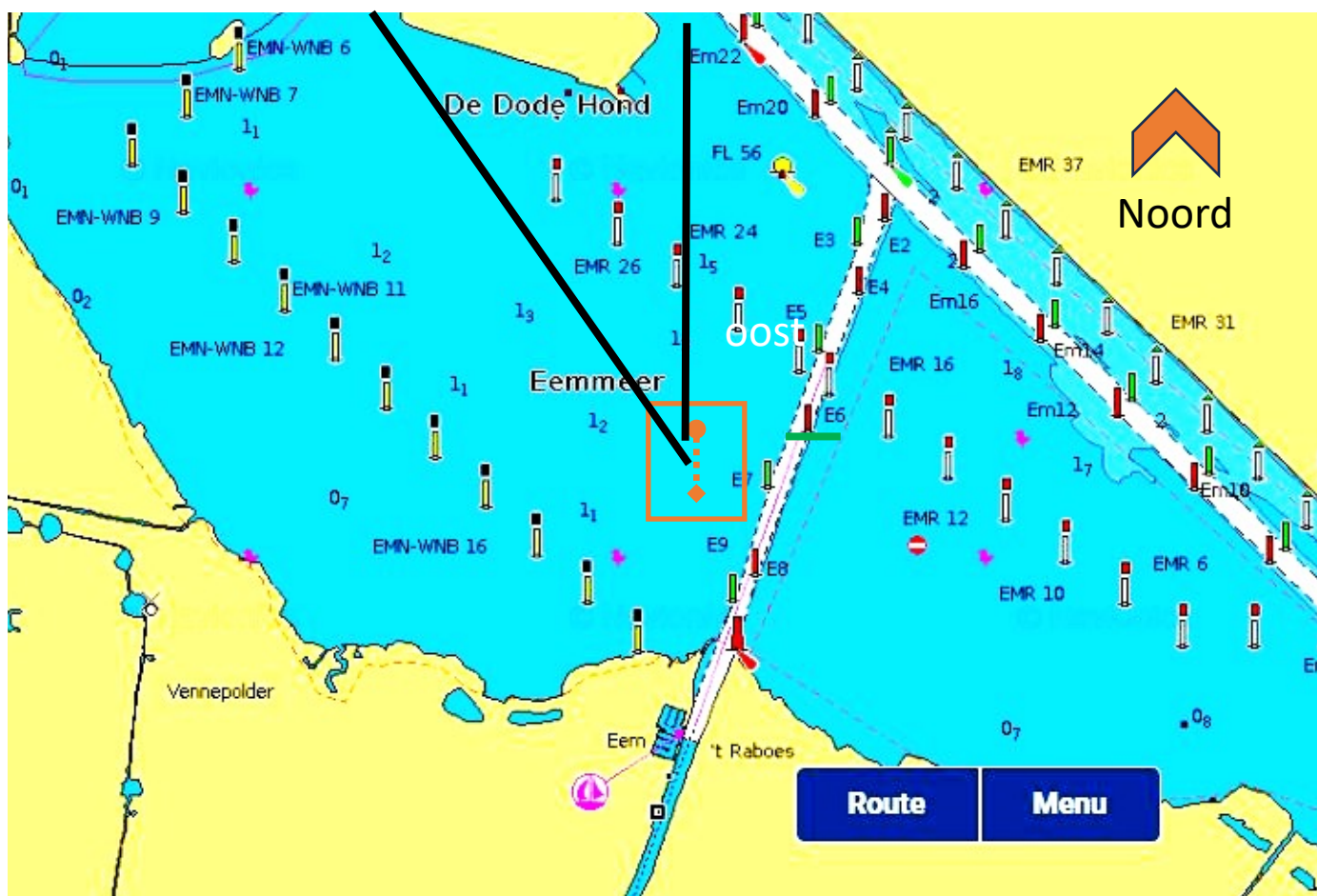
(boten die voor het signaal over
de lijn gaan moeten opnieuw starten
of krijgen DNS – Did not start)

Na 2 of 3 rondjes – toeter als boeg van de zeilboot
over de startlijn gaat

21:00 – Einde wedstrijd – lang signaal

Deelname is op eigen risico en
de gewone vaarregels zijn van toepassing

Baan 7 – W



Baan	Wind Richting	Start vak		Finish
7	W	E7	Rondje Dode Hond 1x (SB of BB is vrije keuze)	Tegen de start richting

startship   Startboei (altijd binnkant baan)
haaks op de windrichting

18:50 – motoren uit – 2x kort signaal

19:00 – Start Wedstrijd – 1x signaal

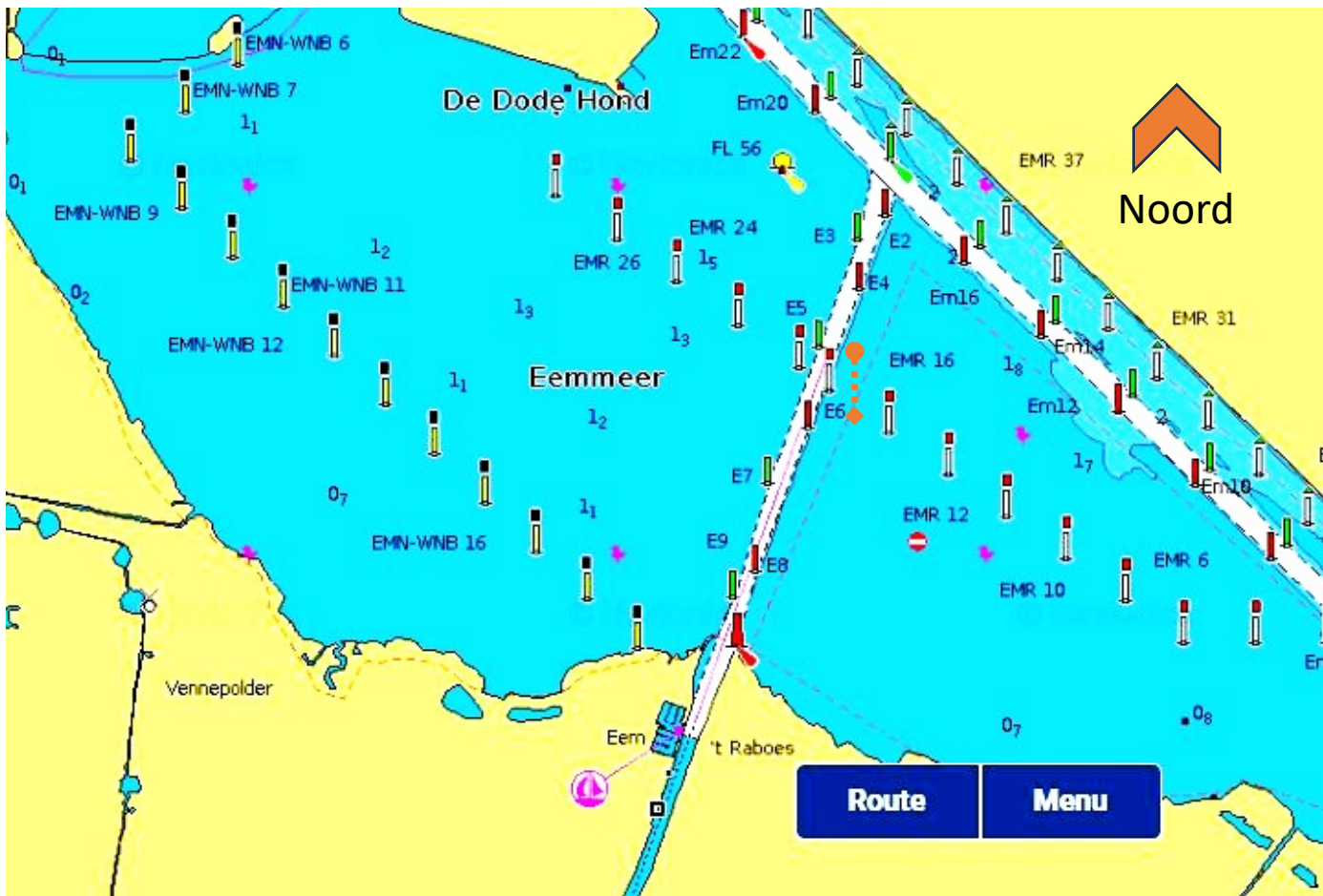
(boten die voor het signaal over
de lijn gaan moeten opnieuw starten
of krijgen DNS – Did not start)

Na 2 of 3 rondjes – toeter als boeg van de zeilboot
over de startlijn gaat

21:00 – Einde wedstrijd – lang signaal

Deelname is op eigen risico en
de gewone vaarregels zijn van toepassing

Baan 8 – VRIJ



Baan	Wind Richting	Start vak	Sport boei 1	Sport boei 2		Finish
6						In start richting

startship   Startboei (altijd binnenkant baan)
haaks op de windrichting

18:50 – motoren uit – 2x kort signaal

19:00 – Start Wedstrijd – 1x signaal

(boten die voor het signaal over
de lijn gaan moeten opnieuw starten
of krijgen DNS – Did not start)

Na 2 of 3 rondjes – toeter als boeg van de zeilboot
over de startlijn gaat

21:00 – Einde wedstrijd – lang signaal

Deelname is op eigen risico en
de gewone vaarregels zijn van toepassing